

Zephyr

2021
18 SEER

Inverter

La performance
et la qualité sans
compromis!

Performance and quality without
any compromise!

GARANTIE
10 ANS PIÈCES ET
COMPRESSEUR*

10-YEAR
WARRANTY
ON PARTS AND
COMPRESSOR*



Inverter Zephyr | Zephyr Inverter

Inverter **Zephyr** :
créé selon nos exigences et respectant
en tout point les normes québécoises de qualité

Zephyr Inverter: created according to our standards of quality,
and respecting Quebec quality standards

Jusqu'à 18 SEER / 10 HSPF • Up to 18 SEER / 10 HSPF

Une garantie sur la main d'œuvre est disponible. Veuillez vous référer à votre distributeur. Warranty on labor is available. Please refer to your distributor.

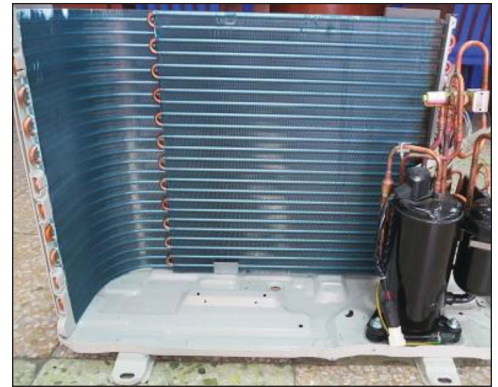
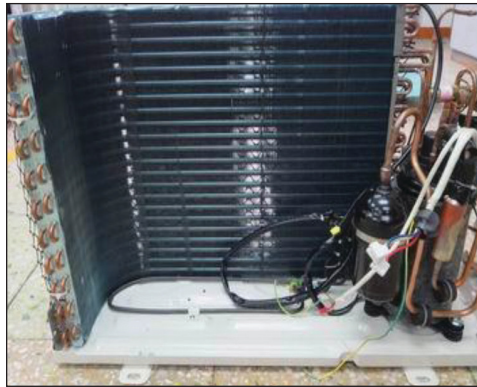


R-410A

Chauffage jusqu'à -20°C
Heating as low as -20°C

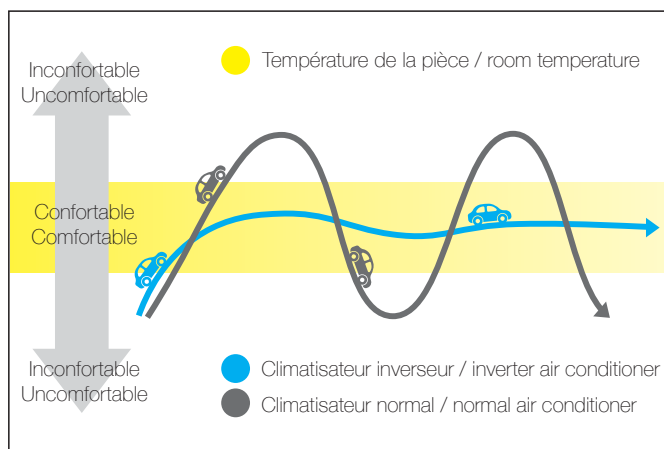
Zephyr

Autres marques
Other brands



Le condenseur de la thermopompe Zephyr absorbe plus de chaleur en chauffage grâce aux 2 rangées de surfaces d'absorption comparé au 1.5 des autres marques.

The Zephyr heat pump condenser absorbs more energy during the heating season with its 2 rows of heat absorption compared with other brands' 1.5 rows.



Avec une technologie de contrôle de fréquence ultra large, la thermopompe régule intelligemment la fréquence de fonctionnement en fonction des variations de température. Le contrôle est plus précis et empêche les fluctuations de la température ambiante, ce qui vous permet de rester confortable.

With ultra wide frequency control technology, the heat pump intelligently regulates the operating frequency based on temperature variations. The control is more accurate and prevents fluctuations in room temperature, ultimately keeping you comfortable.



MODE IFEEL



DÉMARRAGE RAPIDE
FAST COOL / HEAT



TURBO



MODE SILENCE
QUIET MODE



MODE NUIT
SLEEP MODE

Zephyr est une marque canadienne assemblée en Chine.

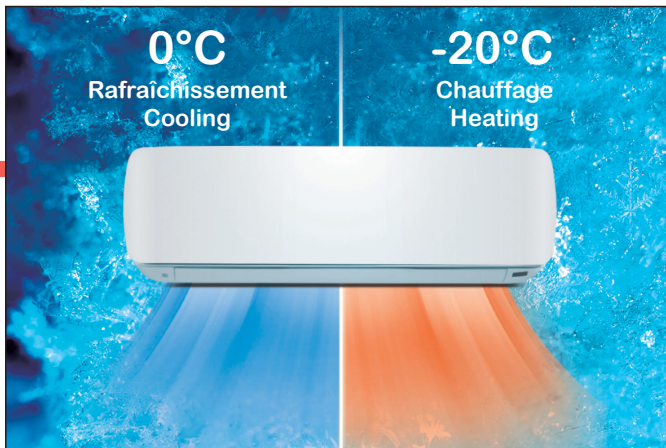


Zephyr is a canadian brand assembled in China

Une marque locale

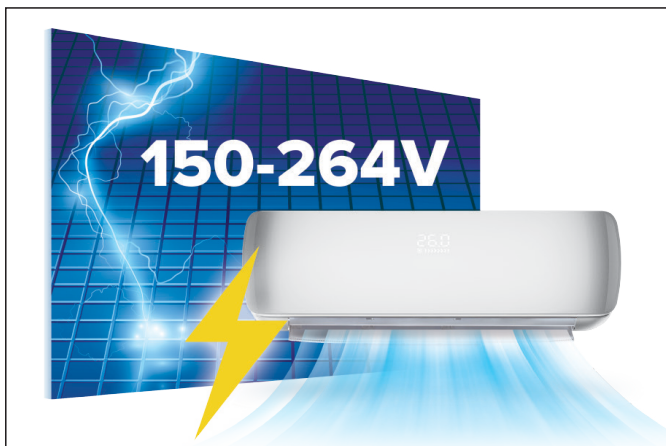


A local brand



Le mode de chauffage de la thermopompe Zephyr produit de la chaleur à très basses températures hivernales. La génération de chaleur à une température de -20°C est obtenue grâce à la technologie de préchauffage et au chauffage électrique du châssis.

The Zephyr's heating mode produces heat at very low winter temperatures. Generating heat in -20°C temperature is achieved using preheating technology and electric chassis heating.



Lorsque les ondes de tension varient de 150 à 264 volts, la thermopompe reste stable en raison de sa technologie unique auto-adaptative de tension. Ce système améliore efficacement la stabilité du mode chauffage / climatisation et protège et prolonge la durée de vie de la thermopompe.

When voltage waves vary from 150 to 264 volts, the heat pump will not destabilize because of its unique voltage self-adaptive technology. This system effectively improves the stability of the heating/cooling and protects and extends the service life of the heat pump.

Caractéristiques / Features

| | |
|--|-----------|
| Afficheur Numérique / LED Display | Oui / Yes |
| Atténuateur DEL / LED Dimmer | Oui / Yes |
| 7 vitesses vent. int. / 7 Indoor Fan Speed | Oui / Yes |
| Télécommande DEL LCD Wireless Remote Controller | Oui / Yes |
| Mode "I feel" / "I feel" in remote controller | Oui / Yes |
| Télécommande lumineuse Back lighting remote controller | Oui / Yes |
| Chauffage / -20°C Heating | Oui / Yes |
| Climatisation / 0°C Cooling | Oui / Yes |
| Chauffage automatique 8°C (46°F) Auto heating | Oui / Yes |
| °C & °F convertible | Oui / Yes |
| Tuyau drain réversible Reversible drainage pipe | Oui / Yes |
| Préchauffage compresseur Compressor Intelligent Pre-heating | Oui / Yes |
| Fonction intelligente / Smart Function | Oui / Yes |
| Fonction Turbo / Super Function | Oui / Yes |
| Redémarrage automatique / Auto Restart | Oui / Yes |
| Dégivrage automatique / Auto Defrost | Oui / Yes |
| Nettoyage automatique / Auto Cleaning | Oui / Yes |
| Mode de nuit / Quiet Mode | Oui / Yes |
| Minuterie 24h / 24 Hours Timer | Oui / Yes |
| Mémoire diffuseur / Louver Position Memory | Oui / Yes |
| Oscillation auto horizontale Horizontal Auto Swing Louver | Oui / Yes |
| Chauffe base ext. Chassis Electric heater function | Oui / Yes |

Les caractéristiques peuvent changer sans pré-avis
Above contents are subject to change without notice



MINUTERIE
TIMER



DRAIN À 2 CÔTÉS
2-WAY DRAINAGE



CHAUFFAGE BASE
CHASSIS HEATING BELT



CHAUFFAGE DU COMPRESSEUR
COMPRESSOR HEATING BELT



BOÎTE ELECTRIQUE ANTI-FEU
FIRE-PROOF ELECTRIC BOX

FICHE TECHNIQUE / TECHNICAL SPECIFICATIONS

| Numéro de modèle / Model No. | | ZE-09DA17 | ZE-12CA17 | ZE-18CA17 | ZE-24CA17 | ZE-12BA17 | ZE-18AA17 | ZE-24AA17 |
|---|----------------|-------------------------|-------------------------|------------------------------|----------------------------|-------------------------|------------------------------|----------------------------|
| Type | | T1, INVERTER | T1, INVERTER | T1, INVERTER | T1, INVERTER | T1, INVERTER | T1, INVERTER | T1, INVERTER |
| Performance | | | | | | | | |
| Capacité Climatisation (Btu/h) / Cooling Capacity | | 9000 | 12000 | 18000 | 24000 | 12000 | 18000 | 24000 |
| Capacité Chauffage (Btu/h) / Heating Capacity | | 9500 | 13000 | 20000 | 24500 | / | / | / |
| SEER | Cooling | 19.3 | 16.7 | 17.6 | 17.6 | 17 | 18.3 | 17.2 |
| HSPF | Heating | 10.5 | 9.0 | 10.1 | 9.8 | / | / | / |
| EER | | 11 | 10.7 | 10.9 | 10.5 | 10.9 | 10.5 | 10.4 |
| COP | | 3.4 | 3.4 | 2.9 | 3.2 | / | / | / |
| Circulation d'air / Air Circulation | m3/h | 550 | 620 | 1000 | 1150 | 620 | 1000 | 1150 |
| | CFM | 365 | 365 | 589 | 677 | 365 | 589 | 677 |
| Régfrigérant / Refrigerant | | R410A | R410A | R410A | R410A | R410A | R410A | R410A |
| Son intérieur dB (A) / Indoor Sound (H/M/L/silence) | | 39/36/33 | 40/36/33/26 | 45/43/38/35 | 48/45/40/36 | 40/36/33/26 | 45/43/38/35 | 48/45/40/36 |
| Son extérieur dB (A) / Outdoor Sound | | 53 | 54 | 56 | 58 | 49 | 56 | 58 |
| Voltage, Frequency, Phase | V | 115V~, 60Hz, 1P | 220V~, 60Hz, 1P | | | 115V~, 60Hz, 1P | 220V~, 60Hz, 1P | |
| | | | | | | | | |
| Courant / Rated Current | Cooling (A) | 7.4 | 5.0 | 7.6 | 10.5 | 9.8 | 7.6 | 10.5 |
| | Heating (A) | 7.8 | 5.0 | 9.0 | 10.4 | / | / | / |
| Place de courant / Current Range | Cooling (A) | 2.0-12 | 1.5-7.5 | 1.8-12 | 2.0-13 | 2.5-15 | 1.8-12 | 2.0-13 |
| | Heating (A) | 2.0-12 | 1.5-7.5 | 1.8-12 | 2.0-13 | / | / | / |
| Système / System | | | | | | | | |
| Type compresseur / Compressor type | | Rotatif / Rotary | Rotatif / Rotary | Rotatif / Rotary | Rotatif / Rotary | Rotatif / Rotary | Rotatif / Rotary | Rotatif / Rotary |
| Fabricant compresseur / Compressor MFG | | GMCC/Toshiba | GMCC/Toshiba | GMCC/Toshiba | GMCC/Toshiba | GMCC/Toshiba | GMCC/Toshiba | GMCC/Toshiba |
| Type d'expansion / Expansion Device | | Capillaire Capillary | Capillaire Capillary | Capillaire Capillary | Capillaire Capillary | Capillaire Capillary | Capillaire Capillary | Capillaire Capillary |
| Moteur int. DC / Indoor DC motor | | Non / No | Non / No | Non / No | Oui / Yes | Non / No | Non / No | Oui / Yes |
| Moteur int. (W) / Indoor motor | | 39 | 14 | 35 | 35 | 39 | 35 | 35 |
| Vitesse moteur int. (H/M/L) / Indoor motor speed | | 1250/1100/950 | 1250/1100/950 | 1150/990/830 | 1100/960/800 | 1250/1100/950 | 1150/990/830 | 1100/960/800 |
| Outdoor DC motor | | Oui / Yes | Non / No | Non / No | Non / No | Oui / Yes | Non / No | Non / No |
| Moteur ext. (W) / Outdoor motor | | Weiling | Weiling | Broad-ocean | Broad-ocean | Wolong | Broad-ocean | Broad-ocean |
| Vitesse moteur ext. Outdoor motor speed (H/M/L) | | 850/600/450 | 880 | 910 | 840 | 850/600/450 | 910 | 840 |
| Rangée évaporateur / Evaporator rows | | 2 | 2 | 2 | 2 | 2 | 2 | 2 |
| Tuyaux diamètre / Connecting Pipe Diameter | | 1/4 - 3/8 | 1/4 - 3/8 | 1/4 - 1/2 | 3/8 - 5/8 | 1/4 - 3/8 | 1/4 - 1/2 | 3/8 - 5/8 |
| Dimensions Net / Net Dimensions WxHxD (mm) | In./ Int. mm | 780 x 270 x 208 | 850 x 270 x 208 | 960 x 315 x 230 | 1131 x 230 x 315 | 850 x 270 x 208 | 960 x 230 x 315 | 1131 x 230 x 315 |
| | In. / Int. in | 30 3/4 x 10 5/8 x 8 1/4 | 33 1/2 x 10 5/8 x 8 1/4 | 37 13/16 x 12 7/16 x 9 1/16 | 44 9/16 x 12 7/16 x 9 1/16 | 33 1/2 x 10 5/8 x 8 1/4 | 37 13/16 x 12 7/16 x 9 1/16 | 44 9/16 x 12 7/16 x 9 1/16 |
| | Out./ Ext. mm | 715 x 482 x 240 | 715 x 482 x 240 | 810 x 585 x 280 | 860 x 650 x 310 | 715 x 482 x 240 | 810 x 585 x 280 | 715 x 482 x 240 |
| | Out. / Ext. in | 28 3/16 x 19 x 9 1/2 | 28 3/16 x 19 x 9 1/2 | 31 15/16 x 23 1/16 x 11 1/16 | 33 7/8 x 25 5/8 x 12 1/4 | 28 3/16 x 19 x 9 1/2 | 31 15/16 x 23 1/16 x 11 1/16 | 28 3/16 x 19 x 9 1/2 |
| Poids net / Net Weight (Kg) | Ind. / Int. | 10 | 9.0 | 12.5 | 15 | 9.0 | 12.5 | 14.5 |
| | Out. / Ext. | 27.0 | 27.0 | 39 | 50 | 26.5 | 38 | 48.0 |
| Norme d'essai / Test Standard | | ARI 210-240 | ARI 210-240 | ARI 210-240 | ARI 210-240 | ARI 210-240 | ARI 210-240 | ARI 210-240 |
| Approbations / Approvals | | AHRI / ETL | AHRI / ETL | AHRI / ETL | AHRI / ETL | AHRI / ETL | AHRI / ETL | AHRI / ETL |



690, rue Jean-Neveu
Longueuil QC J4G 1P1

Dépositaire autorisé / Authorized Dealer